

# VAKOVÝ FILTER TYP MJB-A & MJB-H

## Vakový filter TYP MJB A & MJB H



### Výhody

- Robustná oce ová konštrukcia odolná vo i nepriaznivým poveternostným podmienkam
- Výmena vaku z hornej asti ( istý vzduch)
- Odolnosť v nechránenom prostredí
- V súlade so smernicou ATEX pre výbušný prach v kategóriách St1, St2 a St3
- Použitie s ú inými ventilátormi Combifab
- Typické pretoky do 190 000m<sup>3</sup>/h pre jednotlivú filtra nú jednotku.
- Zabudovaná predsepara ná komora s prie nym a vertikálnym smerom prietoku vzduchu.

### Technické parametre

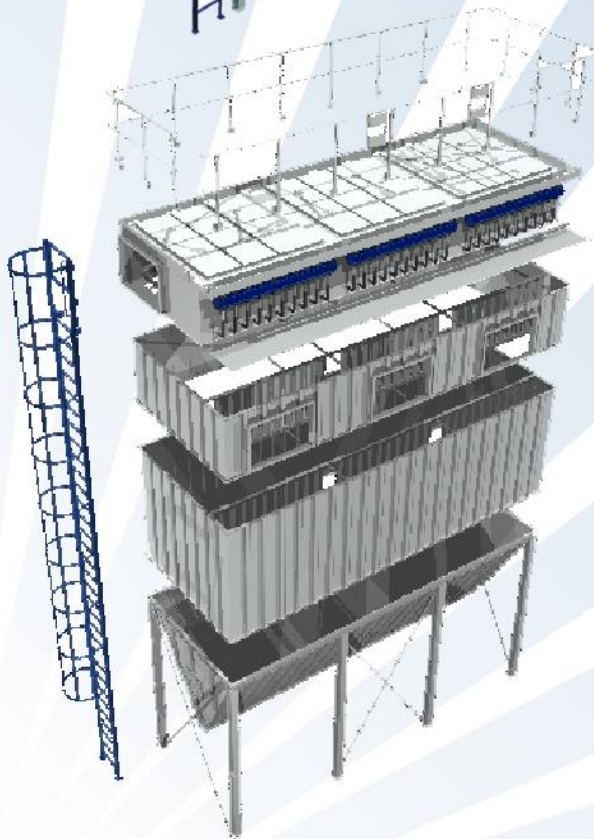
- Konštrukcia z min. 3mm ocele, zváraná, farbená
- Výmena koša a vaku aj z hornej asti ( istý vzduch)
- Bežná max. pracovná teplota 80°C
- Bežný max. podtlak 7000 Pa
- Bežný max. pretlak 2000 Pa
- Bežný tlak stla eného vzduchu: 6 bar
- Riadenie typ NF8HD250 v IP65, napätie 230/220/110V
- Filtra ná plocha od 140m<sup>2</sup> typicky do 1770m<sup>2</sup>
- Dve d ťky filtra ných vakov A a H
- Široký sortiment materiálov filtrov

### Voliteľné

- Teplota to 250° C
- Podtlak do 10 000 Pa
- Pretlak do 5 000 Pa
- Vyprázdnenie násypky: rota ná klapka, závitový dopravník, klapkový ventil
- Ventilácia podľa ATEX smernice pre prach kategórie St1, St2, St3
- Samostatný ventilátor (Combifab)
- Výmena kazety z bo nej strany

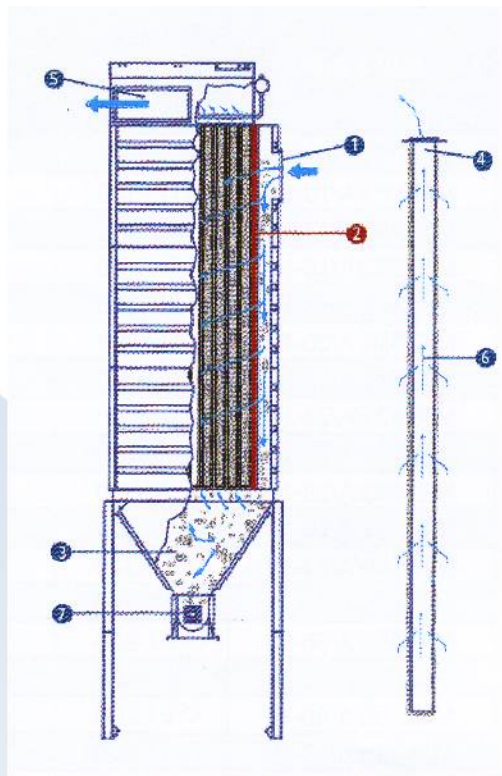
### Príslušenstvo

- Tlmi hluku s ochranným krytom
- Rebrík, zábradlie, plošina
- Druhotné filtre typicky F7 alebo H14
- Spína poplašného zariadenia na výbušnom paneli
- Indikátor rozdielov tlaku a alarm
- PLC riadenie



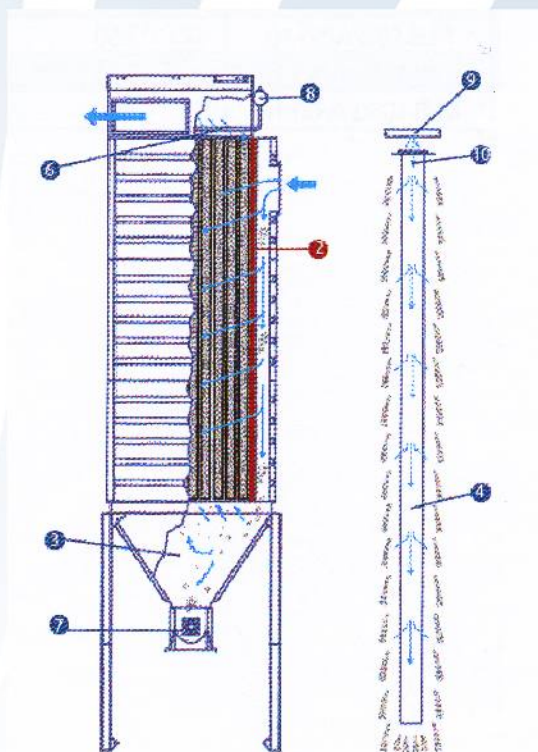


## Ako zariadenie pracuje



...po as riadneho chodu

1. Po as riadneho chodu prach vstupuje z vonkajšieho prostredia cez vpusť. (1)
2. Vertikálna štrbina (2) ktorá oddejuje privádzaciu sekciu, spoma uje prietok vzduchu a vedie prach dole do zbernej nádoby, pričom ochraňuje vaky proti priamej abrázii. Vzduch medzi kazetami môže horizontálne prechádzať.
3. ťahší prach sa zadržiava na vonkajšej strane filtračných vakov (4) a istý vzduch prechádza vnúťom vaku. Nakoniec istý vzduch vychádza cez výpusť (5), kde môže byť vrátený na pracovisko alebo vypustený do vonkajšieho prostredia. (6)
4. ťažší prach sa usádza v násypke (3), odkiaľ je vytláaný do kovovej nádrže (7) alebo cez rotačný ventil.



...po as istenia

1. MJB využíva rozdiely tlaku na kontrolu istenia stlačeného vzduchu. V zásade sa filter čistí sám, keď je to potrebné.
2. Prípojka stlačeného vzduchu musí byť napojená k jednému koncu rozdeľovača (8).
3. Magnetický ventil sa otvorí a umožní stlačenému vzduchu prechod z rozdeľovača do vstrekovacích rúrok. Rúrky (6) sú zoradené nad každým radom filtračných vakov.
4. Silný prúd vzduchu (10) ženie prach von z vaku (4) a usádza sa v násypke (3), a odtiaľ je vytláaný cez rotačný ventil. (7)

## Rozmery a technické údaje

MJB A	Šírka (mm)	Typic. max. výška (mm)	Po et vakov	Filtro ná plocha (m <sup>3</sup> )	Typic. max. prietoky (m <sup>3</sup> /h)	Hmotnos bez násypky (kg)	Typic. hmotn. násypky (kg)	Po et a ve kos sekcií		
								8 ventilov	10 ventilov	12 ventilov
MJB140/A/8-10	1935	10500	88	140	15200	3417	1367	1		
MJB175/A/10-10	2365	10500	100	175	18900	3890	1556		1	
MJB210/A/12-10	2795	10500	120	210	22700	4367	1747			1
MJB280/A/16-10	3870	10500	160	280	30300	5835	2334	2		
MJB315/A/18-10	4300	10500	180	315	34100	6308	2523	1	1	
MJB350/A/20-10	4730	10500	200	350	37800	6781	2712		2	
MJB385/A/22-10	5160	10500	220	385	41600	7258	2903		1	1
MJB420/A/24-10	5590	10500	240	420	45400	7735	3094			2
MJB455/A/26-10	6235	10500	260	455	49200	8726	3490	2	1	
MJB490/A/28-10	6665	10500	280	490	53000	9199	3680	1	2	
MJB525/A/30-10	7095	10500	300	525	56700	9672	3869		3	
MJB560/A/32-10	7525	10500	320	560	60500	10149	4060		2	1
MJB595/A/34-10	7955	10500	340	595	64300	10626	4250		1	2
MJB630/A/36-10	8385	10500	360	630	68100	11103	4441			3
MJB665/A/38-10	9030	10500	380	665	72000	12090	4836	1	3	
MJB700/A/40-10	9460	10500	400	700	75600	12563	5025		4	
MJB735/A/42-10	9890	10500	420	735	79400	13040	5216		3	1
MJB770/A/44-10	10320	10500	440	770	83200	13517	5407		2	2
MJB805/A/46-10	10750	10500	460	805	87000	13994	5598		1	3
MJB840/A/48-10	11180	10500	480	840	90800	14171	5788			4
MJB875/A/50-10	11825	10500	500	875	94500	15454	6182		5	
MJB910/A/52-10	12255	10500	520	910	98300	15931	6372		4	1
MJB945/A/54-10	12685	10500	540	945	102000	16408	6563		3	2
MJB980/A/56-10	13115	10500	560	980	106000	16885	6754		2	3
MJB10115/A/58-10	13545	10500	580	1015	110000	17362	6945		1	4
MJB1050/A/60-10	13975	10500	600	1050	114000	17839	7136			5
<b>MJB H</b>										
MJB295/H/10-10	2365	12550	100	295	31900	4350	1740		1	
MJB354/H/12-10	2795	12550	120	354	38300	4919	1968			1
MJB/472/H/16-10	3870	12550	160	472	51400	6571	2628	2		
MJB531/H/18-103	4300	12550	180	531	57400	7136	2854	1	1	
MJB590/H/20-10	4730	12550	200	590	63800	7701	3080		2	
MJB649/H/22-10	5160	12550	220	649	70100	8270	3308		1	1
MJB708/H/24-10	5590	12550	240	708	76500	8839	3536			2
MJB767/H/26-10	6235	12550	260	767	82900	9922	3969	2	1	
MJB826/H/28-10	6665	12550	280	826	89300	10487	4195	1	2	
MJB885/H/30-10	7095	12550	300	885	95600	11052	4421		3	
MJB844/H/32-10	7525	12550	320	944	102000	11621	4648		2	1
MJB1003/H/34-10	7955	12550	340	1003	108400	12190	4876		1	2
MJB1062/H/36-10	8385	12550	360	1062	114700	12759	5104			3
MJB1121/H/38-10	9030	12550	380	1121	121000	13838	5535	1	3	
MJB1180/H/40-10	9460	12550	400	1180	127500	14403	5761		4	
MJB1239/H/42-10	9890	12550	420	1239	133900	14972	5989		3	
MJB1298/H/44-10	10320	12550	440	1298	140200	15541	6216		2	2
MJB1357/H/46-10	10750	12550	460	1357	146600	16110	6444		1	3
MJB1416/H/48-10	11180	12550	480	1416	153000	16679	6672			4
MJB1475/H/50-10	11825	12550	500	1475	159300	17754	7102		5	
MJB1534/H/52-10	12255	12550	520	1534	165100	18232	7329		4	1
MJB1593/H/54-10	12685	12550	540	1593	172100	18892	7557		3	2
MJB1652/H/56-10	13115	12550	560	1652	178500	19461	7784		2	3
MJB1711/H/58-10	16545	12550	580	1711	184800	20030	8012		1	4