

KAZETOVÝ FILTER TYP FMC





KAZETOVÝ FILTER TYP FMC



VÝHODY

- Široký sortiment materiálov kaziet vyhovujúci väčšine aplikácií bez ohľadu na typ prachu, množstva účinnosť
- Patentované kazety Uniclean
- Modulárny, kompaktný dizajn umožňujúci inštaláciu blízko zdroja znečistenia
- Jednoduchá výmena

TECHNICKÉ ÚDAJE

- Štandardné kazety z polyesteru CA100:5g/m³ max. jemného al. hrubého prachu
- Celulózová kazeta CA175 1g/ m³ max. chladného dymu
- Max. pracovná teplota 75° C
- Max. podtlak 4000Pa
- Max. bežný prac. tlak 1500Pa
- Rozmery vstupu a výstupu 160, 250, 315, 400, 500, 560mm
- Prietok vzduchu 1200-21000 m³/h
- 50l odpadová nádoba na kolieskach
- Čistenie stlačeným vzduchom (max. 6 bar)
- Dodávané s filtrom stlačeného vzduchu a regulátorom tlaku

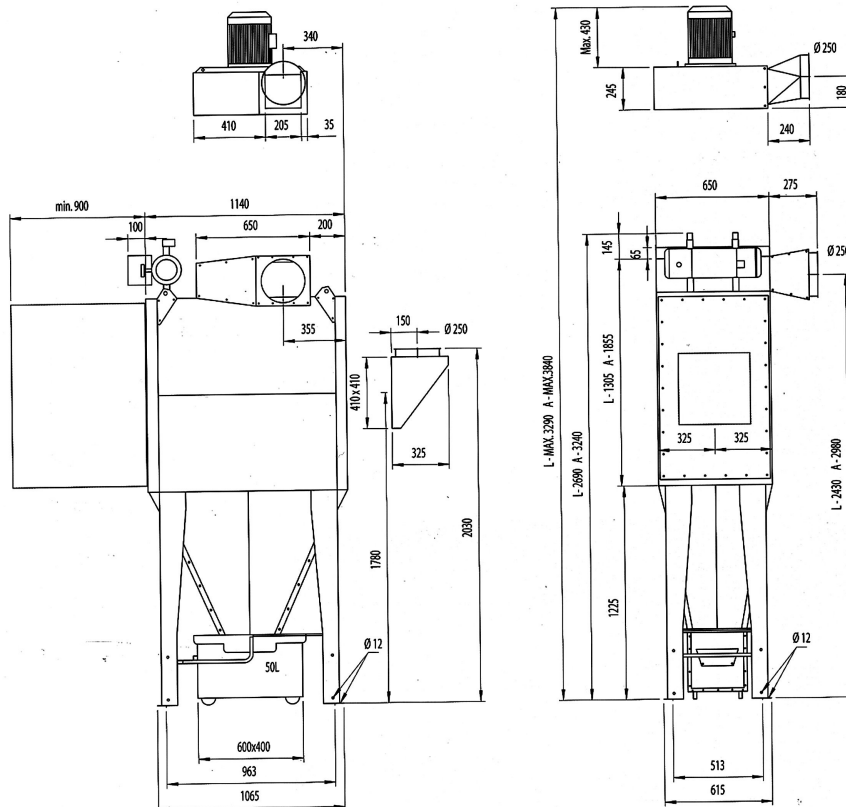
PRÍSLUŠENSTVO

- Zabudované ventilátory FM od 3 do 18,5 kW
- Membrána manuál. nastavenia prietoku vzduchu na vstupe ventilátora
- Plošina a rebrík na údržbu
- Výpust s tlmičom hluku
- Zvukotesné príslušenstvo na redukciu hluku
- Vyvažovacia klapka vyprázdňovania prachu
- Nepretržité vyprázdňovanie prachu rotačnou klapkou NRS3
- Ďalšia ochrana vložky pred vláknitým prachom
- Predĺženie nôh do 2000mm

VOLITEĽNÉ

- Ponuka filtračných médií podľa druhu prachu
- Dostupné 3 hlavné verzie:
 - Filter s násypkou a zbernou nádobou
 - Filter s násypkou a výpustnou prírubou 300x300mm
 - Filter s otvorenou základňou pre napojenie k ďalšiemu systému
- Verzia ATEX s výbušnými výpustmi na tele filtra pre triedy prachu St1 a St2 a filter umiestnený mimo zóny: model FMCZ
- Výpustné ventily na tele filtra pre prach triedy St1 a inštalácia filtra v nevybušnej zóne.
- Sklápacie dvere
- 100 l kontajner na kolieskach
- Obdĺžniková príruha výpustného a vstupného otvoru
- Komora čistého vzduchu – výpust výška 350mm pre prietoky 9500-1600 m³/h
- Komora čistého vzduchu – výpust výška 500mm pre prietoky 16000-21200 m³/h





TECHNICKÉ ÚDAJE

Typ	Počet kaziet	Filtračná plocha m ²	Max. prietok m ³ /h	Hmotnosť s 50l nádobou*
FMC200-2L	8	Štandard :32	3200	219
FMC200-2L	8	Celulóza:72	3200	219
FMC200-4L	16	Štandard:64	6400	418
FMC200-4L	16	Celulóza:144	6400	418
FMC200-6L	24	Štandard:96	9600	637
FMC200-6L	24	Celulóza:216	9600	637
FMC200-8L	32	Štandard:128	12800	836
FMC200-8L	32	Celulóza:288	12800	836
FMC200-2A	8	Štandard:53	5300	267
FMC200-2A	8	Celulóza:116	5300	267
FMC200-4A	16	Štandard:106	10600	495
FMC200-4A	16	Celulóza:232	10600	495
FMC200-6A	24	Štandard:159	15900	740
FMC200-6A	24	Celulóza:348	15900	740
FMC200-8A	32	Štandard:212	21200	969
FMC200-8A	32	Celulóza:464	21200	969

* bez ventilátora