

VAKOVÝ FILTER TYP MJB A & MJB H



TECHNICKÉ ÚDAJE

- Konštrukcia z min. 3mm ocele, zváraná, farbená
- Výmena koša a vaku aj z hornej časti (čistý vzduch)
- Bežná max. pracovná teplota 80°C
- Bežný max. podtlak 7000 Pa
- Bežný max. pretlak 2000 Pa
- Bežný tlak stlačeného vzduchu: 6 bar
- Riadenie typ NF8HD250 v IP65, napätie 230/220/110V
- Filtračná plocha od 140m² typicky do 1770m²
- Dve dĺžky filtračných vakov A a H
- Široký sortiment materiálov filtrov

VÝHODY

- Robustná oceľová konštrukcia odolná voči nepriaznivým poveternostným podmienkam
- Výmena vaku z hornej časti (čistý vzduch)
- Odolnosť v nechránenom prostredí
- V súlade so smernicou ATEX pre výbušný prach v kategóriách St1, St2 a St3
- Použitie s účinnými ventilátormi Combifab
- Typické pretoky do 190 000m³/h pre jednotlivú filtračnú jednotku
- Zabudovaná predseparačná komora s priečnym a vertikálnym smerom prietoku vzduchu.

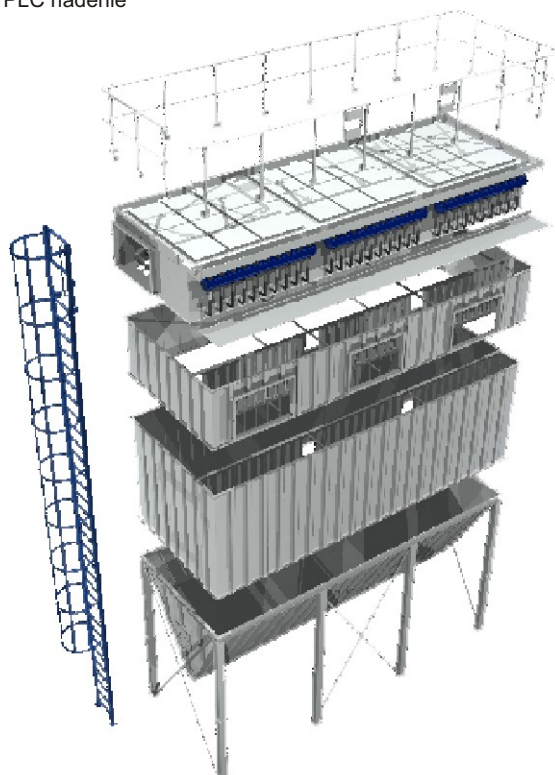


VOLITEĽNÉ

- Teplota to 250° C
- Podtlak do 10 000 Pa
- Pretlak do 5 000 Pa
- Vyprázdenie násypky: rotačná klapka, závitový dopravník, klapkový ventil
- Ventilácia podľa ATEX smernice pre prach kategórie St1, St2, St3
- Samostatný ventilátor (Combifab)
- Výmena kazety z bočnej strany

PRÍSLUŠENSTVO

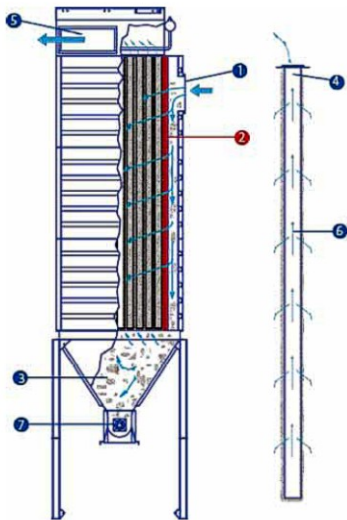
- Tlmič hluku s ochranným krytom
- Rebrík, zábradlie, plošina
- Druhotné filtre typicky F7 alebo H14
- Spínač poplašného zariadenia na výbušnom paneli
- Indikátor rozdielov tlaku a alarm
- PLC riadenie



AKO ZARIADENIE PRACUJE

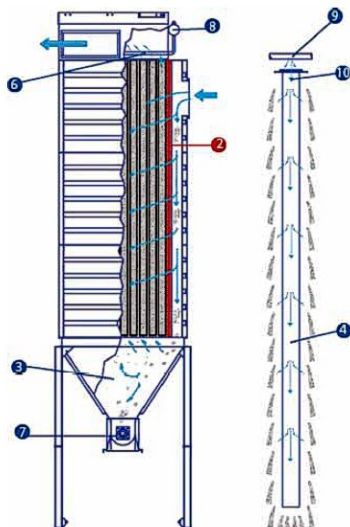
...počas riadneho chodu

- Počas riadneho chodu prach vstupuje z vonkajšieho prostredia cez vpust. (1)
- Vertikálna štrbina(2) ktorá oddeľuje privádzaciu sekciu, spomafuje prietok vzduchu a vedie prach dole do zbernej nádoby, pričom ochraňuje vaky proti priamej abrázii. Vzduch medzi kazetami môže horizontálne prechádzať.
- Ľahší prach sa zadržiava na vonkajšej časti filtračných vakov (4) a čistý vzduch prechádza vnútro vaku. Nakoniec čistý vzduch vychádza cez výpust (5), kde môže byť vrátený na pracovisko alebo vypustený do vonkajšieho prostredia. (6)
- Ťažší prach sa usádza v násypke(3), odkiaľ je vytláčaný do kovovej nádže (7) alebo cez rotačný ventil.



...počas čistenia

- MJB využíva rozdiely tlaku na kontrolu čistenia stlačeného vzduchu. V zásade sa filter čistí sám, keď je to potrebné.
- Prípojka stlačeného vzduchu musí byť napojená k jednému koncu rozdeľovača (8).
- Magnet. ventil sa otvorí a umožní stlačenému vzduchu prechod z rozdeľovača do vstrekovacích rúrok. Rúrky (6) sú zoradené nad každým radom filtračných vakov.
- Silný prúd vzduchu (10) ženie prach von z vaku (4) a usádza sa v násypke (3), a odtiaľ je vytláčaný cez rotačný ventil. (7)



ROZMERY A TECHNICKÉ ÚDAJE

MJB A	Šírka (mm)	Typic. max.výška (mm)	Počet vakov	Filtračná plocha (m ²)	Typic. max. prietoky (m ³ /h)	Hmotnosť bez násypky (kg)	Typic. hmotn. násypky (kg)	Počet a veľkosť sekcií		
								8 vent.	10 vent.	12 vent.
MJB140/A/8-10	1935	10500	88	140	15200	3417	1367	1		
MJB175/A/10-10	2365	10500	100	175	18900	3890	1556		1	
MJB210/A/12-10	2795	10500	120	210	22700	4367	1747			1
MJB280/A/16-10	3870	10500	160	280	30300	5835	2334	2		
MJB315/A/18-10	4300	10500	180	315	34100	6308	2523	1	1	
MJB350/A/20-10	4730	10500	200	350	37800	6781	2712	2	2	
MJB385/A/22-10	5160	10500	220	385	41600	7258	2903	1	1	1
MJB420/A/24-10	5590	10500	240	420	45400	7735	3094			2
MJB455/A/26-10	6235	10500	260	455	49200	8212	3285	2	1	1
MJB490/A/28-10	6665	10500	280	490	53000	8689	3476	1	2	
MJB525/A/30-10	7095	10500	300	525	56700	9166	3667			3
MJB560/A/32-10	7525	10500	320	560	60500	9643	3858	2	1	1
MJB595/A/34-10	7955	10500	340	595	64300	10120	4049	1	2	
MJB630/A/36-10	8385	10500	360	630	68100	10597	4240			3
MJB665/A/38-10	9030	10500	380	665	72000	11074	4431	1	3	
MJB700/A/40-10	9460	10500	400	700	75800	11551	4622			4
MJB735/A/42-10	9890	10500	420	735	79400	12028	4813	3	1	
MJB770/A/44-10	10320	10500	440	770	83200	12505	5004	2	2	
MJB805/A/46-10	10750	10500	460	805	87000	12982	5195	1	3	
MJB840/A/48-10	11180	10500	480	840	90800	13459	5386			4
MJB875/A/50-10	11610	10500	500	875	94600	13936	5577	5		
MJB910/A/52-10	12255	10500	520	910	98300	14413	5768	4	1	
MJB945/A/54-10	12685	10500	540	945	102000	14890	5959	3	2	
MJB980/A/56-10	13115	10500	560	980	106000	15367	6150	2	3	
MJB1015/A/58-10	13545	10500	580	1015	110000	15844	6341	1	4	
MJB1050/A/60-10	13975	10500	600	1050	114000	16321	6532			5

MJB H	Šírka (mm)	Typic. max.výška (mm)	Počet vakov	Filtračná plocha (m ²)	Typic. max. prietoky (m ³ /h)	Hmotnosť bez násypky (kg)	Typic. hmotn. násypky (kg)	Počet a veľkosť sekcií		
								8 vent.	10 vent.	12 vent.
MJB295/H/10-10	2365	12550	100	295	31900	4350	1740		1	
MJB354/H/12-10	2795	12550	120	354	38300	4919	1968			1
MJB472/H/16-10	3870	12550	160	472	51400	6571	2628	2		
MJB531/H/18-10	4300	12550	180	531	57400	7136	2854	1	1	
MJB590/H/20-10	4730	12550	200	590	63800	7701	3080			2
MJB649/H/22-10	5160	12550	220	649	70100	8270	3308	1	1	
MJB708/H/24-10	5590	12550	240	708	76500	8839	3536			2
MJB767/H/26-10	6235	12550	260	767	82900	9422	3764	2	1	
MJB826/H/28-10	6665	12550	280	826	89300	10005	4002	1	2	
MJB885/H/30-10	7095	12550	300	885	95600	10588	4230			3
MJB844/H/32-10	7525	12550	320	944	102000	11171	4458	2	1	
MJB1003/H/34-10	7955	12550	340	1003	108400	11754	4686	1	2	
MJB1062/H/36-10	8385	12550	360	1062	114700	12337	4914			3
MJB1121/H/38-10	9030	12550	380	1121	121000	12920	5142	1	3	
MJB1180/H/40-10	9460	12550	400	1180	127500	13503	5370			4
MJB1239/H/42-10	9890	12550	420	1239	133900	14086	5598	3		
MJB1298/H/44-10	10320	12550	440	1298	140200	14669	5826	2	2	
MJB1357/H/46-10	10750	12550	460	1357	146600	15252	6054	1	3	
MJB1416/H/48-10	11180	12550	480	1416	153000	15835	6282			4
MJB1475/H/50-10	11610	12550	500	1475	159300	16418	6510	5		
MJB1534/H/52-10	12255	12550	520	1534	165100	17001	6738	4	1	
MJB1593/H/54-10	12685	12550	540	1593	172100	17584	6966	3	2	
MJB1652/H/56-10	13115	12550	560	1652	178500	18167	7194	2	3	
MJB1711/H/58-10	16545	12550	580	1711	184800	18750	7422	1	4	
MJB1770/H/60-10	13975	12550	600	1770	191200	19333	7650			5

