

## KAZETOVÝ FILTER TYP EAC



### TECHNICKÉ ÚDAJE

- Kompaktný filter s ventilátorom, elektromotorom a automatickým čistiacim systémom.
- Vysoko výkonný ventilátor z AL so späťne zahnutými lopatkami. Pri motoroch nad 11 kW je ventilátor vyrobený z ocele.
- Kazetové filtre štandardne z polyesterovej tkaniny
- pre častice veľké 0,2 až 2 mikrometre, 99,9% účinnosť
- Automatické jet-pulse čistenie, tlak vzduchu 4-5 bar.
- Diferenčný manometer
- rozsah 500-28 000 m<sup>3</sup>/h
- 40- 80l odpadová nádoba na kolieskach
- Hlučnosť menšia ako 75 dB
- Dodávané s filtrom stlačeného vzduchu a regulátorom tlaku
- Na požiadanie možnosť vyhotoviť vo verzii EX.

### PRÍSLUŠENSTVO

- Výpust s tlmícom hluku
- Zvukotesné príslušenstvo na redukciu hluku

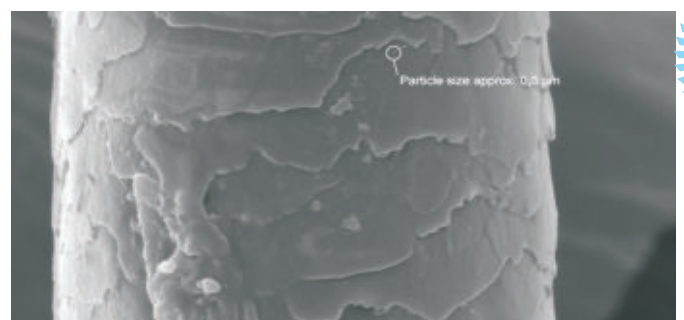
### VOLITELNÉ

- Ponuka filtračných médií podľa druhu prachu
- Úprava pre antistatické aplikácie
- 80 l kontajner na kolieskach
- Kazety potiahnuté teflónovou membránou - pre väčšiu účinnosť
- Možnosť vyhotoviť pre výbušné prostredie
- Možnosť umiestnenia výstupu na opačnú stranu



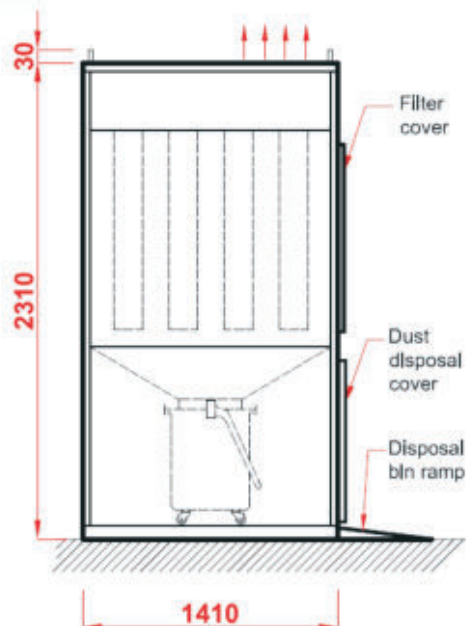
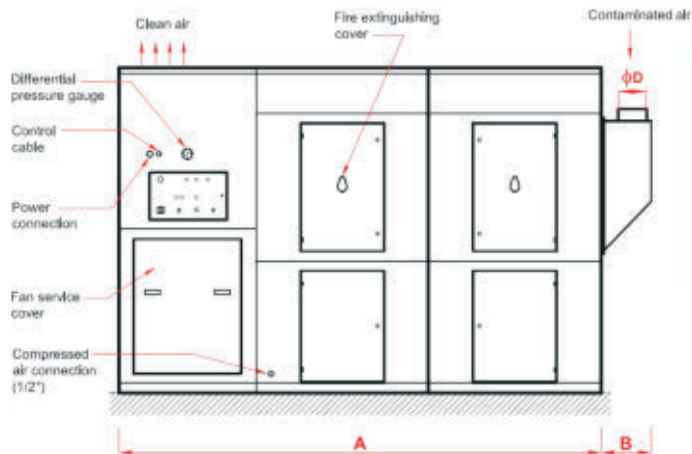
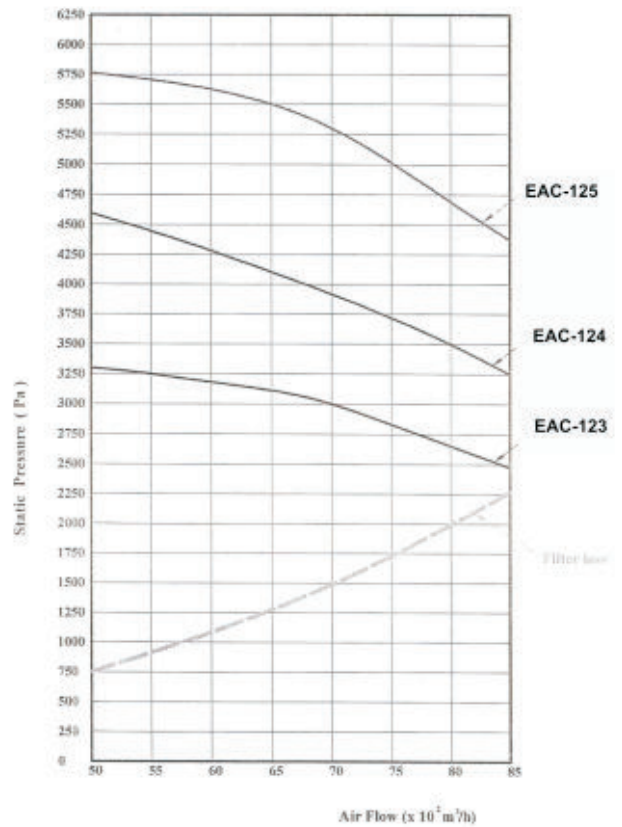
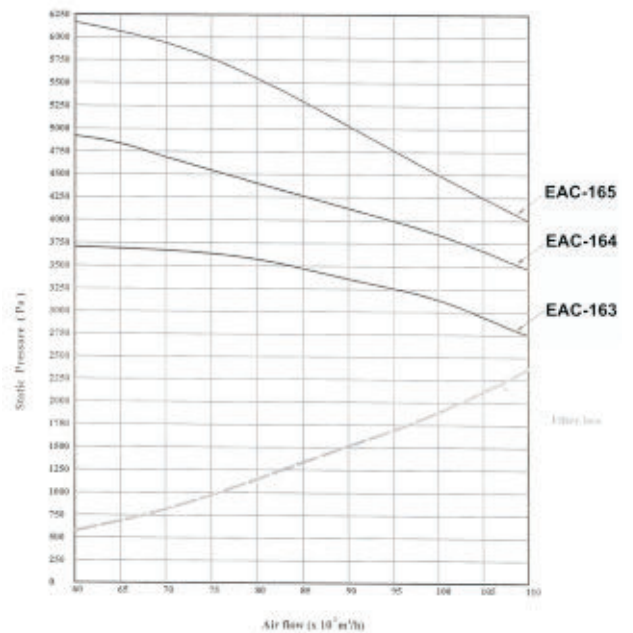
### VÝHODY

- Široký sortiment materiálov kaziet vyhovujúci väčšine aplikácií bez ohľadu na typ prachu, množstvo, účinnosť
- Patentované kazety
- Modulárny, kompaktný dizajn umožňujúci inštaláciu blízko zdroja znečistenia
- Jednoduchá výmena

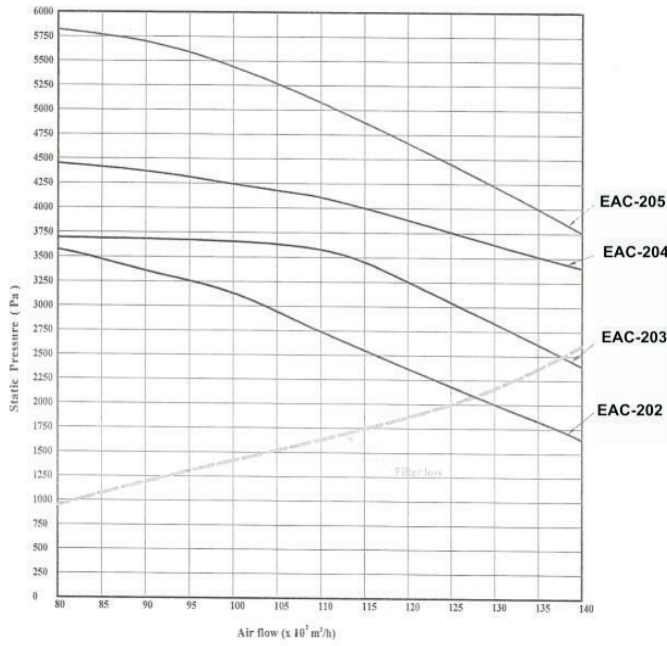
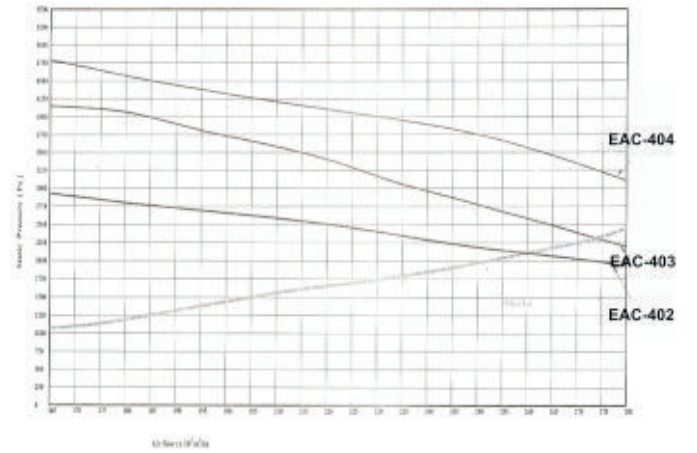
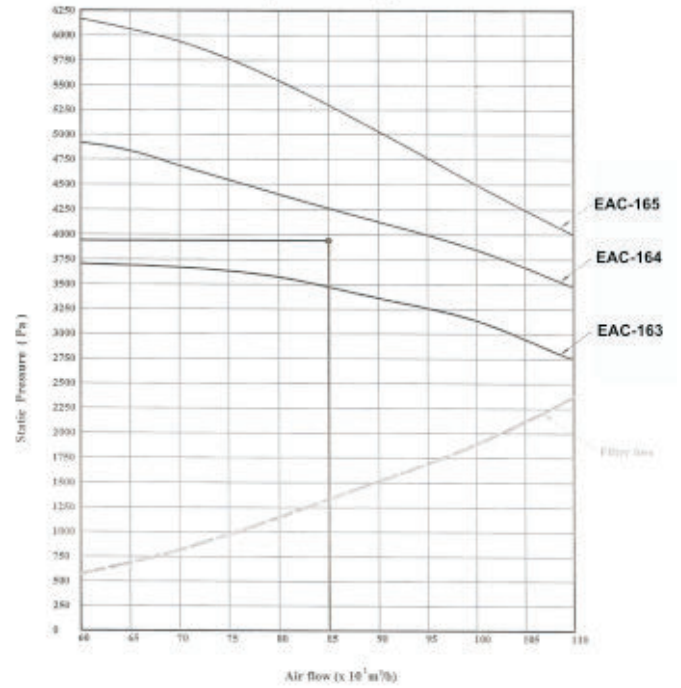
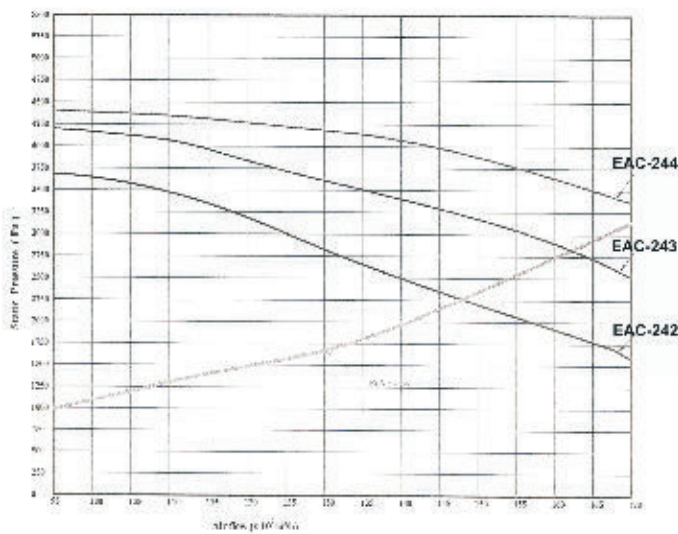
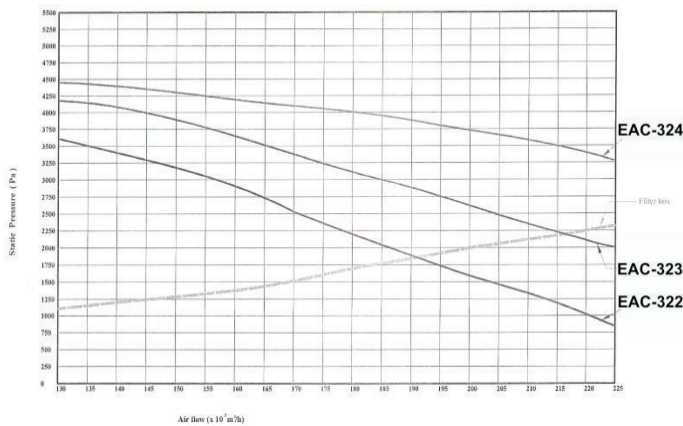


**TECHNICKÉ PARAMETRE**

Typ	Prietok m <sup>3</sup> /h	Tlak Pa	Motor kW	Filtr. plocha m <sup>2</sup>	A mm	B mm	D mm
EAC123	5040 - 8400	2700	7,5	84	2120	576	355
EAC-124	5040 - 8400	4000	11,0	84	2120	576	355
EAC-125	5040 - 8400	5400	15,0	84	2120	576	355
EAC-163	6720 - 11200	3000	11,0	112	2400	576	400
EAC-164	6720 - 11200	4100	15,0	112	2400	576	400
EAC-165	6720 - 11200	5050	18,5	112	2400	576	400
EAC-202	8400 - 14000	2500	11,0	140	2680	576	450
EAC-203	8400 - 14000	3400	15,0	140	2680	576	450
EAC-204	8400 - 14000	4200	18,5	140	2680	576	450
EAC-205	8400 - 14000	5000	22,0	140	2680	576	450
EAC-242	10080 - 16800	2750	15,0	168	3080	730	500
EAC-243	10080 - 16800	3400	18,5	168	3080	730	500
EAC-244	10080 - 16800	4000	22,0	168	3080	730	500
EAC-322	13440 - 22400	2500	18,5	224	3640	730	560
EAC-323	13440 - 22400	3000	22,0	224	3640	730	560
EAC-324	13440 - 22400	4120	30,0	224	3640	730	560
EAC-402	16800 - 28000	2420	22,0	280	4200	730	600
EAC-403	16800 - 28000	3300	30,0	280	4200	730	600
EAC-404	16800 - 28000	4060	37,0	280	4200	730	600


**EAC - 123, EAC - 124, EAC - 125**

**EAC - 163, EAC - 164, EAC - 165**




**EAC - 202, EAC - 203, EAC - 204, EAC - 205**

**EAC - 402, EAC - 403, EAC - 404**

**PRÍKLAD VÝPOČTU**
**EAC - 163, EAC - 164, EAC - 165**

**EAC - 242, EAC - 243, EAC - 244**

**EAC - 322, EAC - 323, EAC - 324**


Príklad:

- potrebné množstvo vzduchu: 8500 m<sup>3</sup>/h
- odolnosť proti prachu kolektora pri 8500 m<sup>3</sup>/h: 1340 Pa
- Tlaková strata na pripojenom systéme: 1800 Pa
- pokles tlaku cez filtračný patróny pred čistením: 800 Pa
- celkom je potrebných 3940 Pa. Uvedeným požiadavkám vyhovuje filter AC-164.

